

**IMPLANTATION** éch. 1/200



**SITUATION**



## RECKANGE

Lotissement "Viischt Gewan II"



E2Architecture s.a.



E2Architecture s.a.

### Remarque :

Le projet actuel est établi sur base d'un PAP.

- Il vous est proposé sous réserve d'autorisation communale.
- Sa surface pourrait être légèrement revue suite au mesurage définitif du cadastre.
- La représentation du terrain et des images 3D n'est qu'indicative.

D'éventuelles modifications ne pourront donner lieu à réclamation.

## Maison unifamiliale jumelée Lot n°07

Réf : 474421-400

Date : Juin 2021

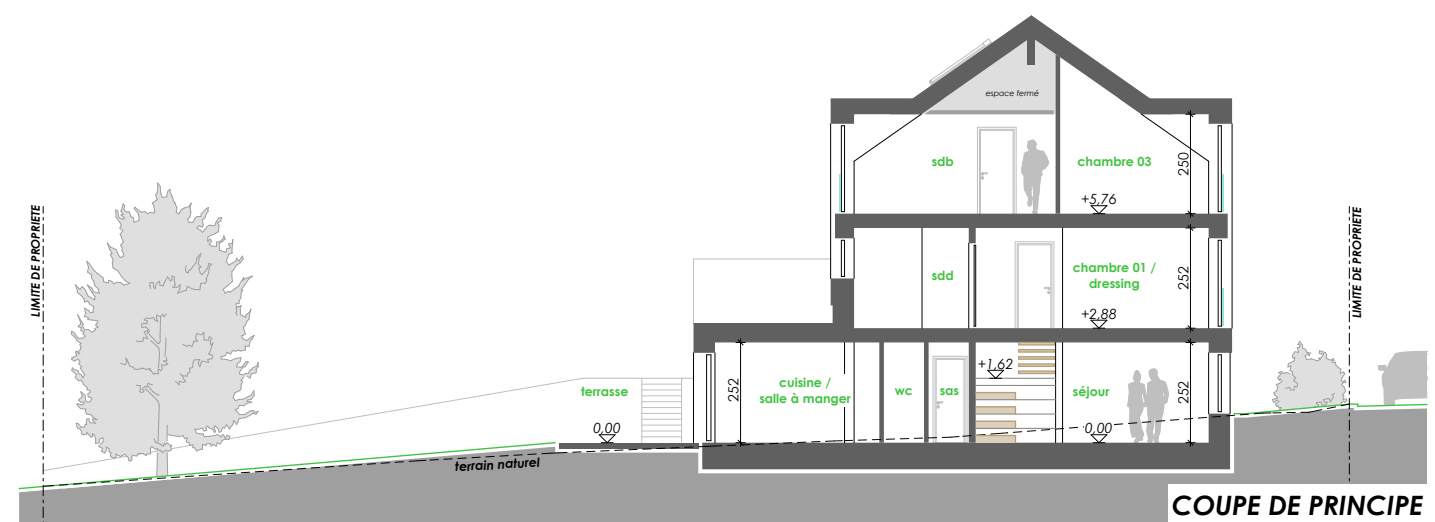
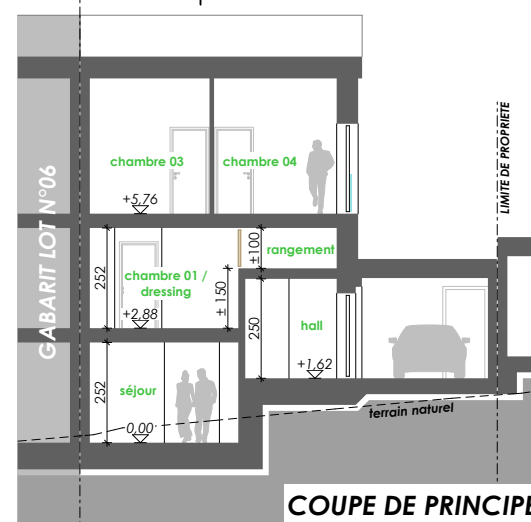
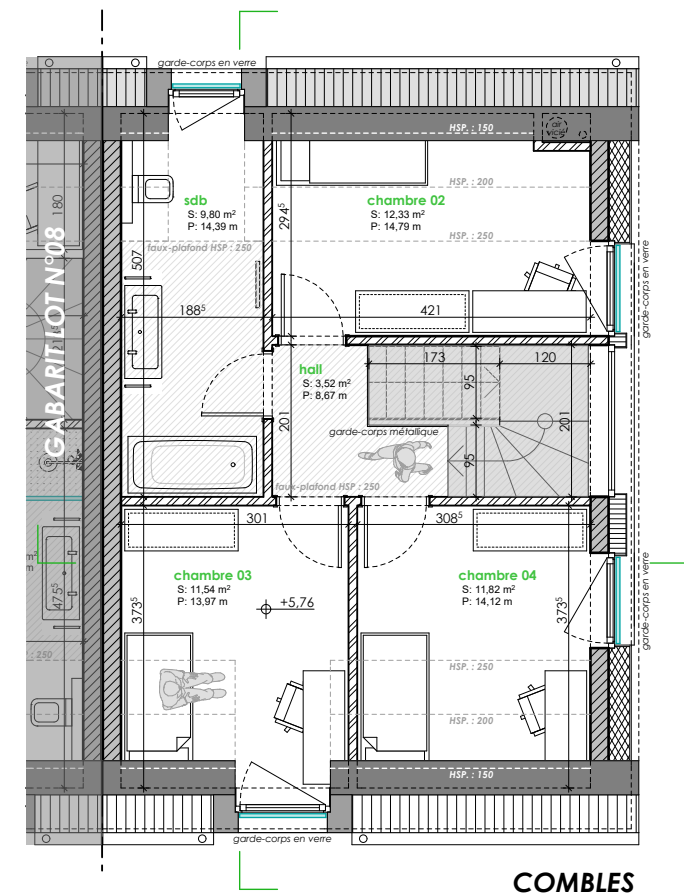
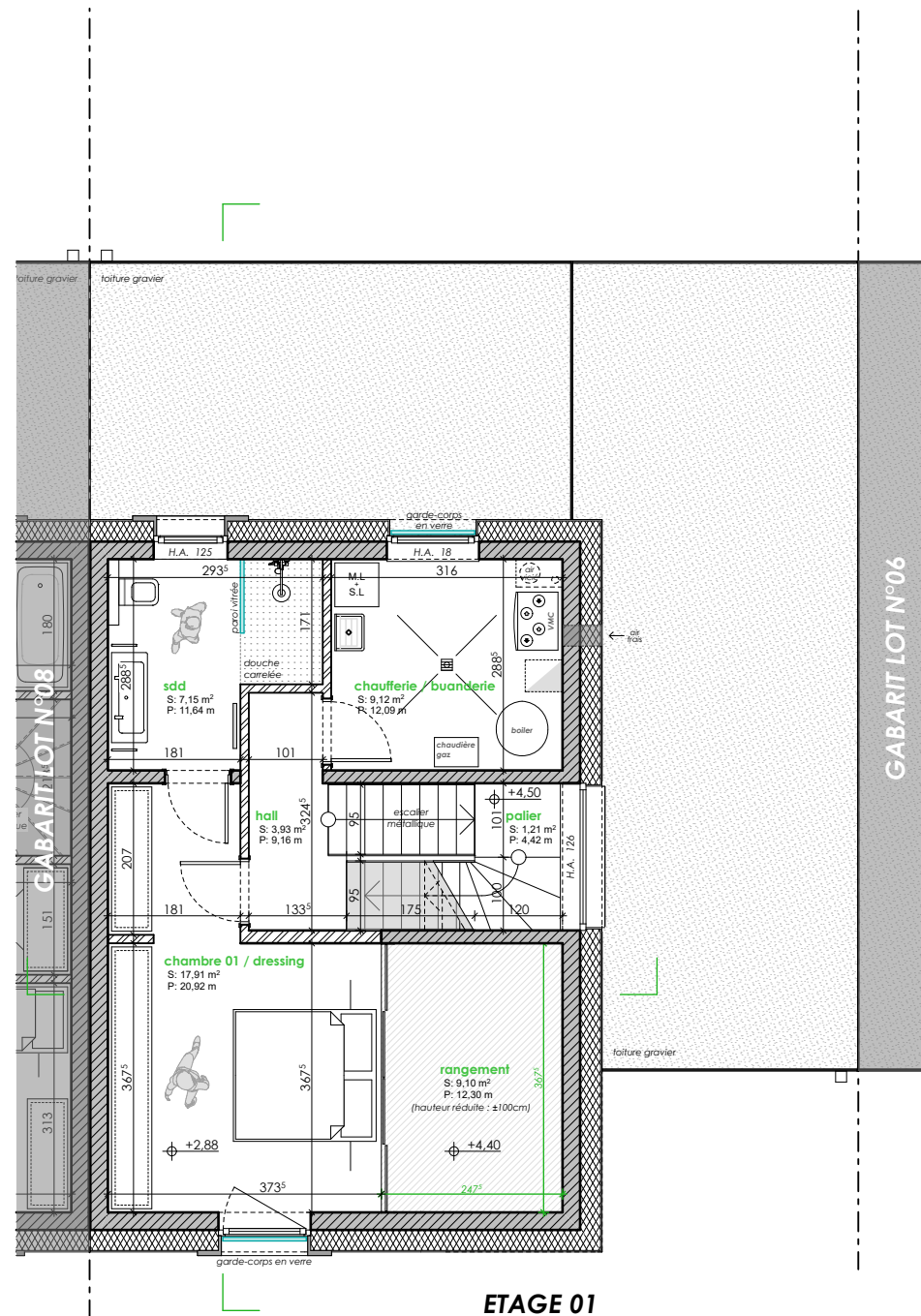
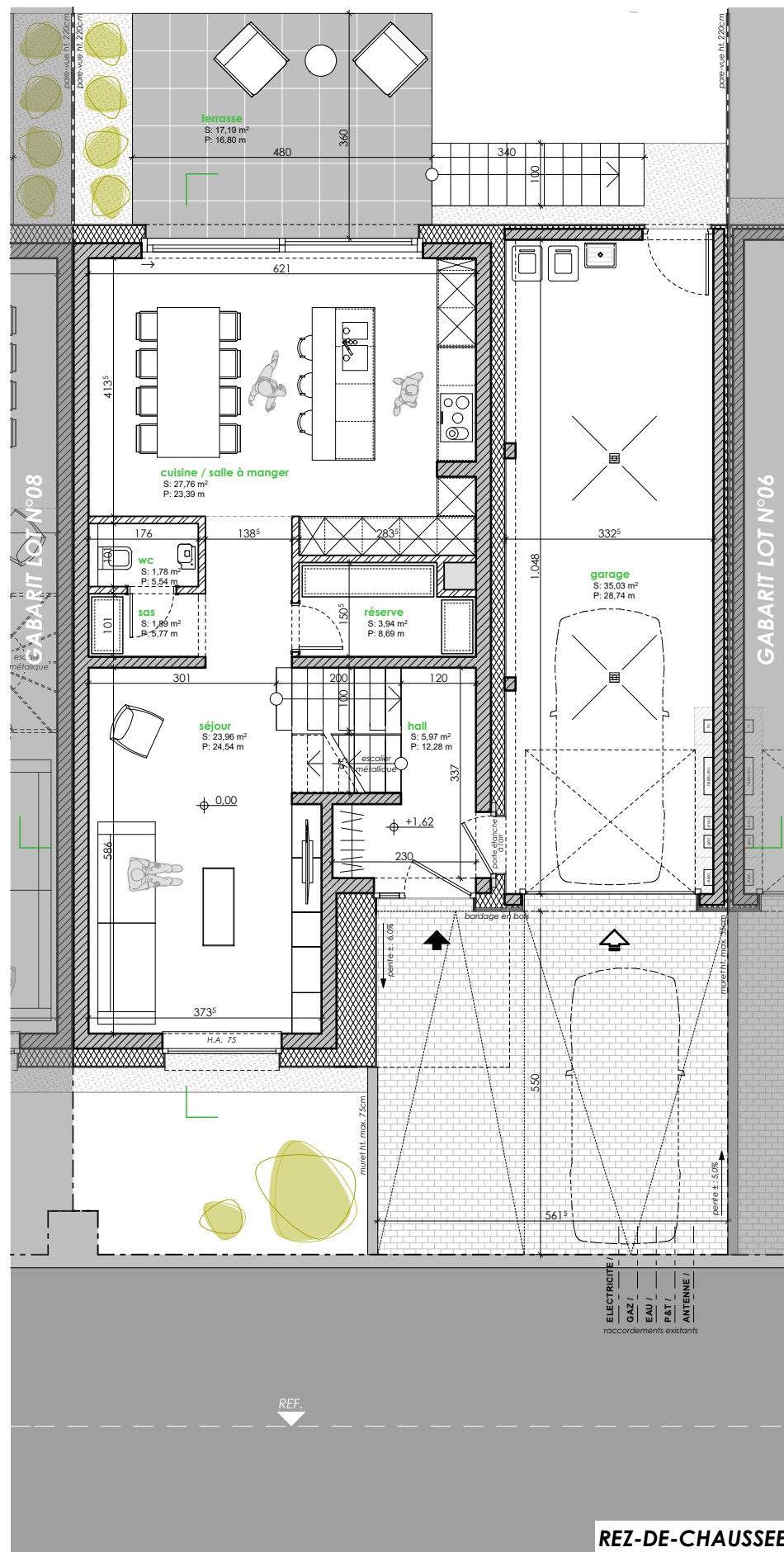
**VENTE**



NEARLY ZERO ENERGY BUILDING (NZEB)







0 1m 5m  
Ech. 1/100  
**RECKANGE**  
Lotissement "Viischt Gewan II" Lot n° 07

Surface dans l'enveloppe énergétique (suivant CPE)  
Habitable : +/- 151 m<sup>2</sup>  
Non-habitable : +/- 29 m<sup>2</sup>  
Surface hors de l'enveloppe énergétique : +/- 35 m<sup>2</sup>



474421-400

Juin 2021 ADI